



Abstract Deloitte Human Capital Trends – Comparto Università

Gruppo di lavoro Ev&ReSt – IX Edizione indagine

Milano, 31 ottobre 2018

Gruppo di lavoro Ev&ReSt – IX Edizione indagine

Nel corso delle edizioni precedenti abbiamo sviluppato differenti focus di analisi ed osservazione.

JOB GRADING e PERFORMANCE:

Nell'arco dell'ultimo decennio, la legislazione ha imposto agli atenei l'acquisizione di modelli per la definizione di **job grading** e per la misurazione delle **performance**.

TOTAL REWARD:

Il blocco degli stipendi nella pubblica amministrazione, ha portato le funzioni *HR* verso l'esplorazione di nuove modalità di remunerazione, in logica di *total reward* comprendendo la strutturazione di un piano **welfare**.

DIFFERENZIAZIONE DEL BUSINESS:

L'introduzione della **Terza missione** (produzione di beni pubblici che aumentano il generale livello di benessere della società, aventi contenuto culturale, sociale, educativo e di sviluppo di consapevolezza civile) impone agli Atenei il governo di un set di competenze nuovo e differente, aumentando d'altro canto il *conto terzi* a disposizione dell'Ateneo stesso.

Per questa edizione:

Esigenze da CCNL:

Attenzione alla performance ed al suo riconoscimento (fondo risorse decentrate); al raggiungimento degli obiettivi; alla flessibilità oraria/smart-working ed al welfare integrativo.

Spunti, verifiche e conoscenza dei trends globali:

Ogni anno, Deloitte effettua indagini globali sulle tematiche dello Human capital.

HC Trends Deloitte: i più rilevanti per il comparto

I trends riportati sono stati ricavati dalle edizioni 2017 e 2018 del «Global Human Trend Survey» di Deloitte, indagini alle quali partecipano più di 10.000 HR e Business leader in 124 paesi



GENDER EQUALITY - DIVERSITY & INCLUSION

Disuguaglianza tra uomini e donne in merito ad aspetti della situazione economica, lavorativa e sociale; diffusione della cultura inclusiva che supporti le nostre persone ad esprimere il proprio potenziale: due temi da approfondire per comprendere come procedere all'interno della realtà organizzativa.



THE LONGEVITY DIVIDEND: L'IMPATTO DELL'INVECCHIAM ENTO DELLA POPOLAZIONE

Le organizzazioni lungimiranti vedono la longevità e l'invecchiamento della popolazione come un'opportunità. Consente alle aziende di affrontare una questione sociale e di attingere ad un gruppo di lavoratori comprovato, impegnato e diversificato. Tuttavia, ciò richiede pratiche e politiche innovative.



FROM CAREERS TO EXPERIENCES: NUOVI PERCORSI

Nei nuovi percorsi di carriera, l'individuo e le sue esperienze sono posti al centro dell'attenzione. Invece di un avanzamento di carriera progressivo secondo un percorso basato sui compiti, le organizzazioni si stanno orientando verso un modello che consente alle persone di acquisire esperienze di valore, esplorare nuovi ruoli e reinventarsi continuamente.



PEOPLE ANALYTICS: RICALCOLARE LA ROTTA

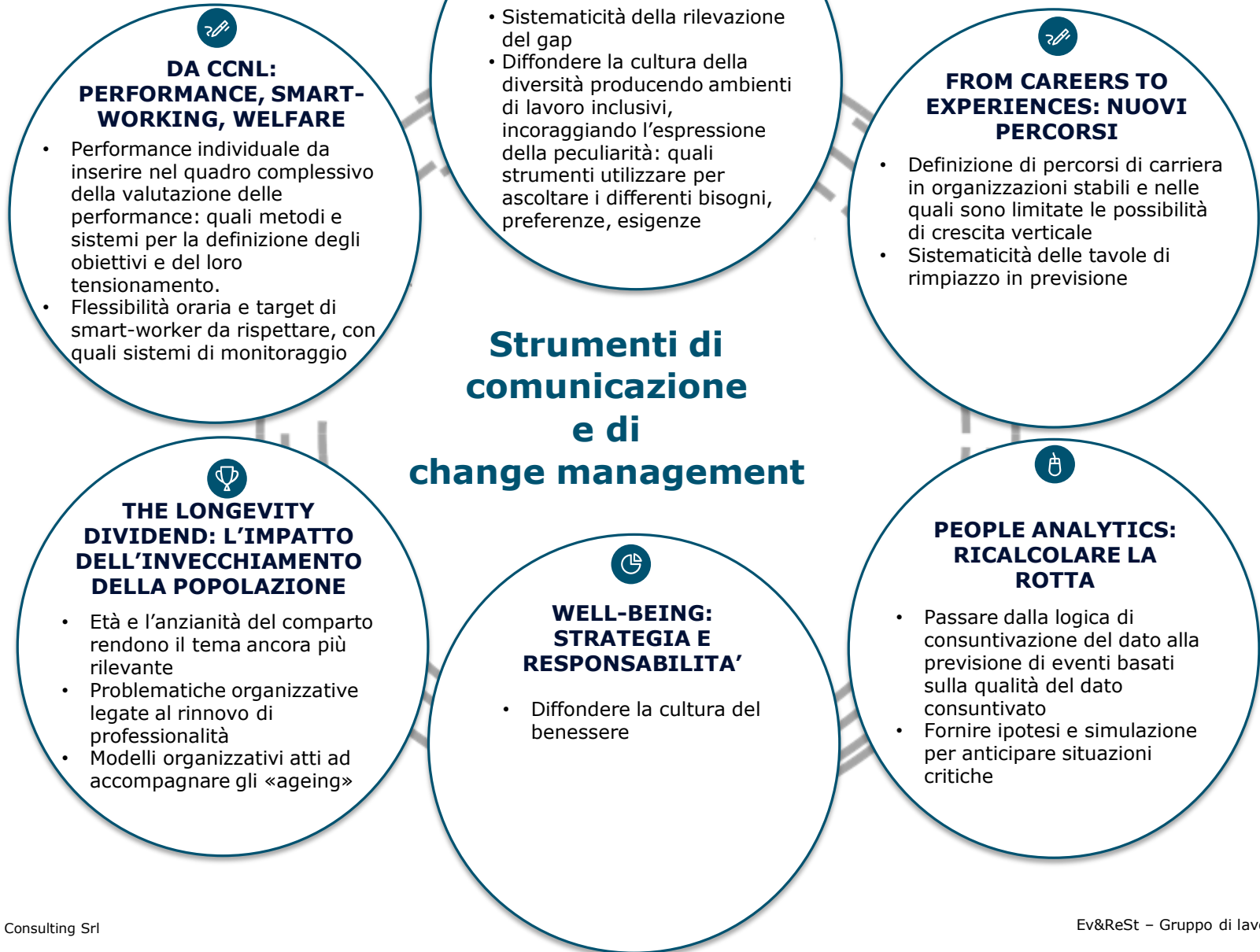
Gli analytics non servono più solamente a trovare informazioni interessanti e segnalarle ai manager. Ora i dati vengono utilizzati per interpretare ogni aspetto del business e gli strumenti di analytics vengono incorporati nei processi decisionali quotidiani.



WELL-BEING: STRATEGIA E RESPONSABILITA'

Poiché il confine tra vita lavorativa e vita privata si sta assottigliando sempre di più, i dipendenti richiedono alle organizzazioni offerte di benefit più estese, che includano un'ampia gamma di programmi per la salute fisica, mentale, economica e spirituale. Le imprese stanno investendo in programmi di wellbeing, come forma di responsabilità sociale e strategia del people talent.

Contestualizzazione





Il nome Deloitte si riferisce a una o più delle seguenti entità: Deloitte Touche Tohmatsu Limited, una società inglese a responsabilità limitata ("DTTL"), le member firm aderenti al suo network e le entità a esse correlate. DTTL e ciascuna delle sue member firm sono entità giuridicamente separate e indipendenti tra loro. DTTL (denominata anche "Deloitte Global") non fornisce servizi ai clienti. Si invita a leggere l'informativa completa relativa alla descrizione della struttura legale di Deloitte Touche Tohmatsu Limited e delle sue member firm all'indirizzo www.deloitte.com/about.